

copa
C O N S



A Copa Construção está preparada para implantar projetos de infraestrutura, tendo como premissas básicas atender as especificações técnicas dentro dos padrões de qualidade e sustentabilidade, buscando a total satisfação do cliente.

Somos uma das maiores construtoras do Paraná e estamos qualificados para qualquer desafio na área da construção civil.

Comprometidos com o avanço socioeconômico do país, empregamos centenas de profissionais, e com a sinergia de nossa direção, clientes, acionistas e parceiros, visamos a construção de um novo Brasil, com transparência e ética.

Áreas de atuação:

INFRAESTRUTURA INDUSTRIAL

OBRAS RODOVIÁRIAS

OBRAS DE ARTE ESPECIAL

SUBESTAÇÕES

OBRAS VIÁRIAS URBANAS

USINA HIDRELÉTRICAS

PARQUES EÓLICOS

CENTRAL FOTOVOLTAICA

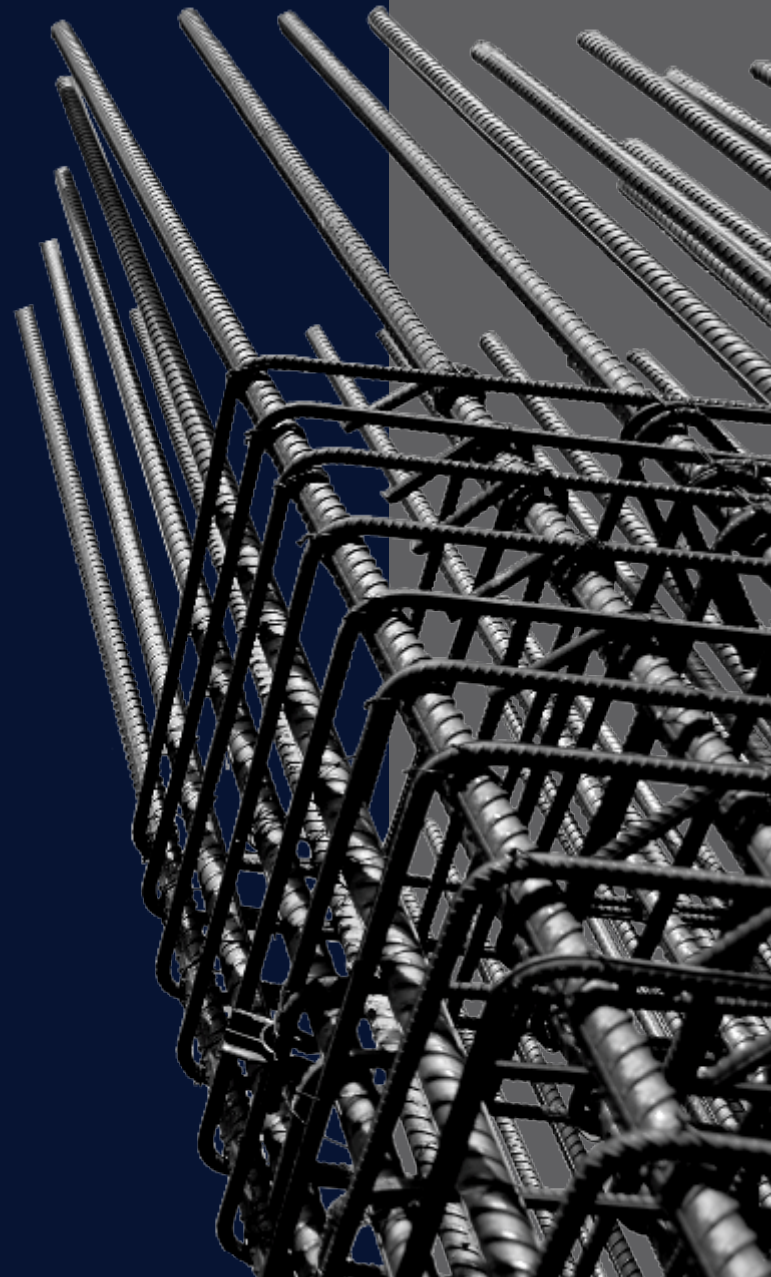
CENTRAL TERMOELÉTRICA

LINHA DE TRANSMISSÃO

FERROVIAS

AEROPORTOS

PORTOS





**1.000 KM DE LINHAS DE TRANSMISSÃO
230 KV / 500 KV**

15.000 MV DE UHES

**MAIS DE 1.000.000 DE M³ DE CONCRETO
COMPACTADO A ROLO**

**IMPLANTAÇÃO E AMPLIAÇÃO DE SUBESTAÇÃO
500 KV - 300 MVA**

**1.500.000 DE M³ DE CONCRETO
CONVENCIONAL**

**500 KM DE REDES COLETORAS
DE ÁGUA E ESGOTO**

2.500 KM DE RODOVIAS

Governança Corporativa e Compliance

Com forte engajamento no aprimoramento constante da nossa Governança Corporativa, desde o início da implementação do nosso Programa de Integridade tivemos importantes avanços. A elaboração das Diretrizes Corporativas de Ética e Conduta, dos Códigos de Ética e Formalização de Políticas Internas, como por exemplo as de “Contratação e Gestão de Pessoas, Prestadores de Serviços e Terceiros” e da “Política Anticorrupção e Suborno”, além de implantadas, vêm sendo cumpridas e reforçadas constantemente através de treinamentos periódicos.

Para nós, o relacionamento com terceiros também é ponto importante a ser observado no âmbito da Governança e, por isso, o Programa de Integridade se estende a relacionamentos comerciais, parcerias e prestação de serviços.

Nossa alta direção apoia incondicionalmente o Programa de Integridade, dando todo o subsídio para que se mantenha sempre forte e efetivo, de modo que, atualmente, todas as empresas do Grupo possuem um Canal de Denúncias terceirizado, a “Linha Ética J Malucelli”, acessível não só aos colaboradores, mas ao público em geral, sendo esta uma importante ferramenta neste trabalho que é amparado ainda por um Comitê de Ética, formalmente constituído por profissionais de diferentes companhias e áreas de atuação, garantindo assim a interdisciplinaridade, imparcialidade e compartilhamento de experiências.

Entendemos que o comprometimento com a Integridade é fator essencial no exercício das atividades, em todos os níveis de atuação. O fiel cumprimento das leis, regulamentos e normas em geral, sejam elas nacionais ou internacionais é imprescindível para se alcançar os objetivos pretendidos e para garantir o desenvolvimento sustentável de nossos negócios e parcerias.

PRINCIPAIS OBRAS DE MINERAÇÃO



BARRAGEM DE BRUCUTU

Conclusão: 2013

Contratante: VALE

Localização: São Gonçalo do Rio Baixo MG



OBRA CIVIL E TERRAPLENAGEM

Conclusão: em andamento

Contratante: Horizonte Minerals

Localização: Conceição do Araguaia PA

PRINCIPAIS OBRAS
RODOVIÁRIAS E
INFRAESTRUTURA



TREVO DE ALTO AMPARO

Conclusão: 2011

Contratante: DNIT

Localização: Alto Amparo PR



VIADUTO ESTAIADO

Conclusão: 2014
Contratante: Prefeitura de Curitiba
Localização: Curitiba PR



CONTORNO DE CAMPO LARGO

Conclusão: 2015

Contratante: Rodonorte

Localização: Campo Largo PR



ADEQUAÇÃO E RESTAURAÇÃO DA BR 153

Conclusão: 2015
Contratante: DNIT
Localização: União da Vitória PR



DUPLICAÇÃO RODOVIA SP 333

Conclusão: 2021
Contratante: Entrevias
Localização: Marília SP



DUPLICAÇÃO RODOVIA SP 333

Conclusão: 2021

Contratante: Entrevias

Localização: Marília SP



AMPLIAÇÃO PISTA E PÁTIO DE AERONAVES NO AEROPORTO DE MARINGÁ

Conclusão: 2021

Contratante: Prefeitura de Maringá

Localização: Maringá PR



DUPLICAÇÃO BR 376

Conclusão: 2022
Contratante: Rodonorte
Localização: Apucarana PR



RESTAURAÇÃO DE PAVIMENTOS

Em desenvolvimento
Contratante: Rodonorte
Localização: Alto Amparo / Imbaú PR

OBRAS INDUSTRIAIS
KLABIN



ESTRADAS E INFRAESTRUTURA

Conclusão: 2017
Contratante: Klabin
Localização: Ortigueira PR

PRINCIPAIS OBRAS HIDRELÉTRICAS



USINA HIDRELÉTRICA SEGREDO

Conclusão: 1993
Contratante: Copel
Localização: Mangueirinha PR
Capacidade instalada: 1.260 MW



HIDRELÉTRICA ESPORA

Conclusão: 2005
Contratante: Espora Energética
Localização: Aporé GO
Capacidade instalada: 32 MW



PCH COMPLEXO CARREIRO

Conclusão: 2007
Contratante: Brookfield
Localização: Cotiporã RS
Capacidade instalada: 60 MW



PCH QUEIXADA

Conclusão: 2012
Contratante: JMalucelli Energia
Localização: Aporé / Itarumã GO
Capacidade instalada: 30 MW



USINA HIDRELÉTRICA MAUÁ

Conclusão: 2012

Contratante: Copel e Eletrosul

Localização: Telêmaco Borba PR

Capacidade instalada: 361 MW



USINA HIDRELÉTRICA JIRAU

Conclusão: 2016
Contratante: Engie, Mitsui e Eletrobras
Localização: Porto Velho RO
Capacidade instalada: 3.300 MW



USINA HIDRELÉTRICA DE COLÍDER

Em desenvolvimento

Contratante: Copel

Localização: Nova Canaã / Itaúba MT

Capacidade instalada: 300 MW



USINA HIDRELÉTRICA BELO MONTE

Em desenvolvimento
Contratante: Norte Energia
Localização: Altamira PA
Capacidade instalada: 11.233 MW

PRINCIPAIS OBRAS
LINHA DE TRANSMISSÃO E
SUBESTAÇÃO



SUBESTAÇÃO ITATIBA

Conclusão: 2013

Contratante: Furnas / JMalucelli Energia

Localização: Itatiba SP
500/138 KV - 800 MVA



TRINDADE

Conclusão: 2015

Contratante: Furnas / JMalucelli Energia

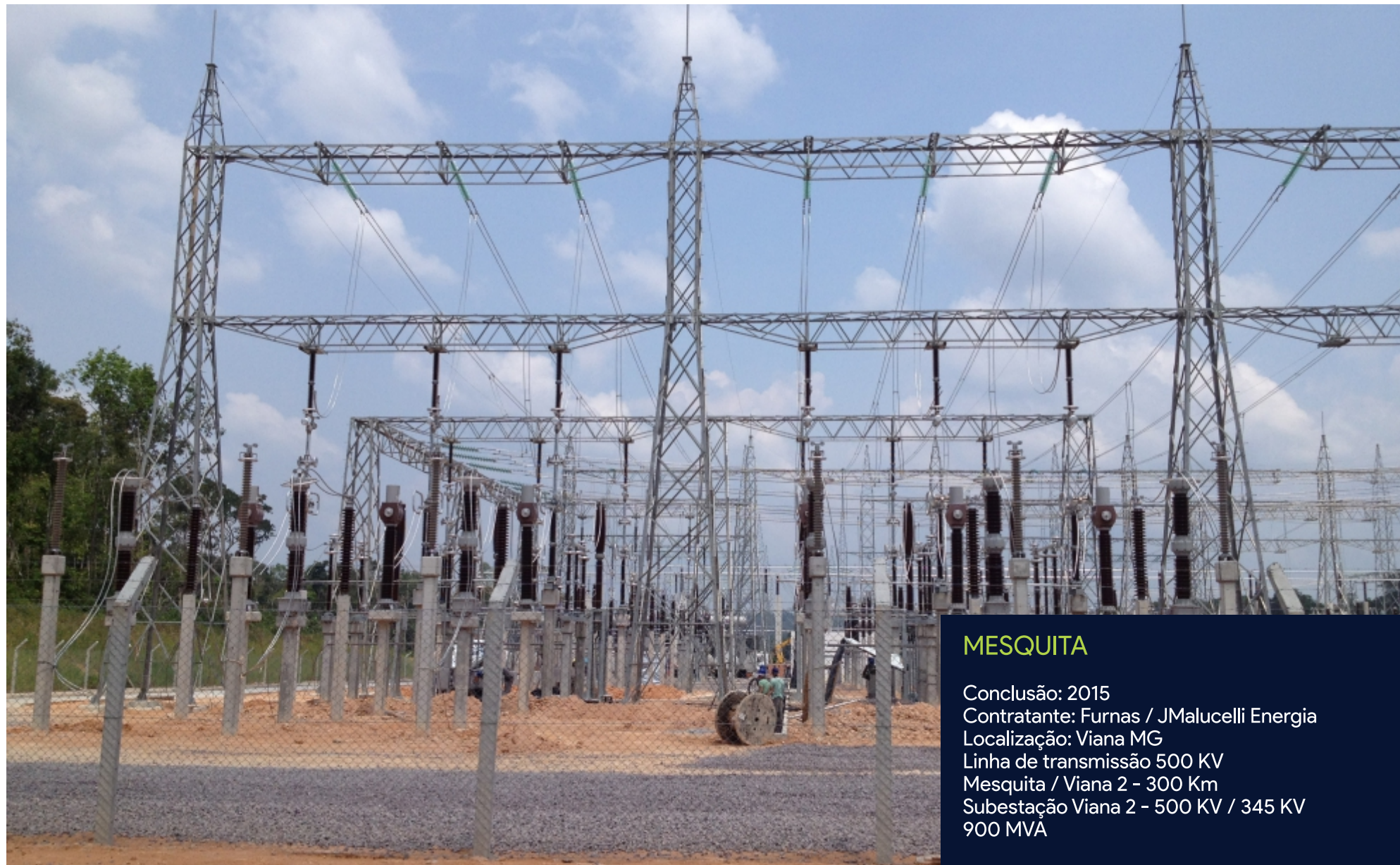
Localização: Trindade GO

500/230 KV - 1200 MVA e linha de transmissão

500 KV - 400 Km

Ampliação subestação: Rio Verde 500 KV /

Xavantes 230 KV / Carajas 230 KV



MESQUITA

Conclusão: 2015

Contratante: Furnas / JMalucelli Energia

Localização: Viana MG

Linha de transmissão 500 KV

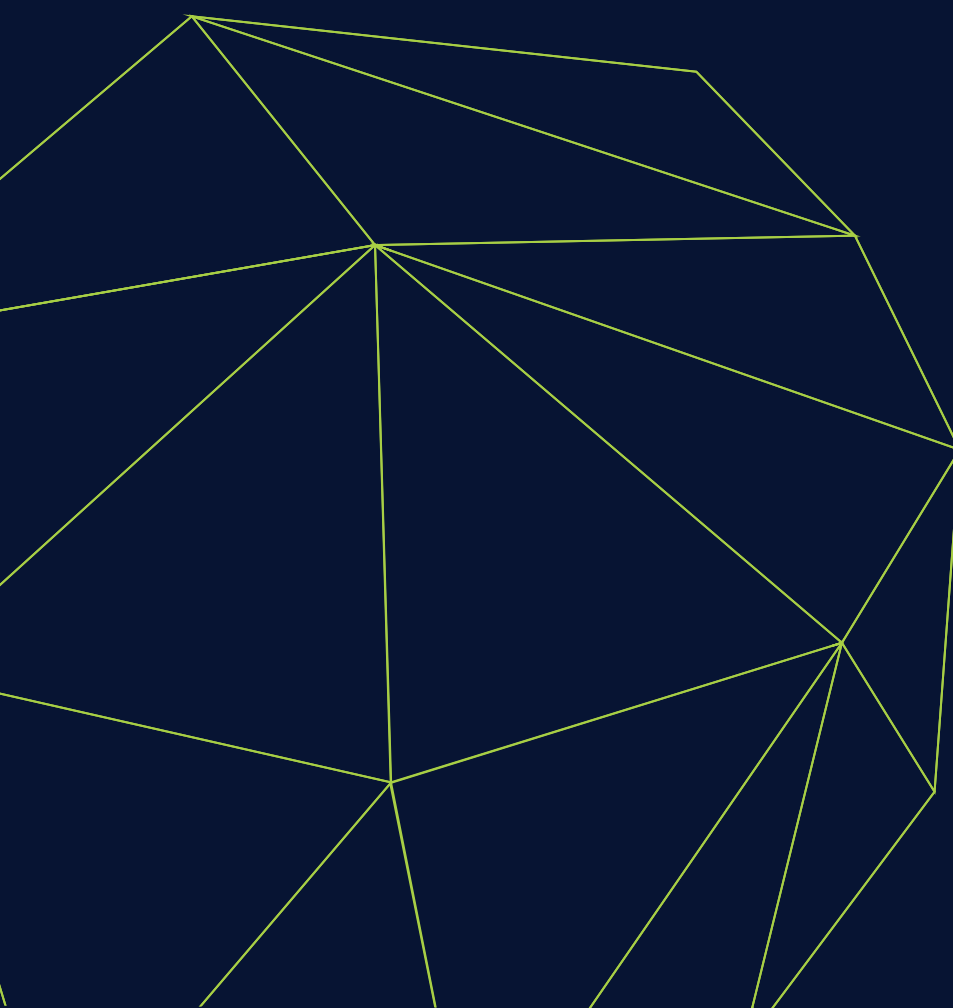
Mesquita / Viana 2 - 300 Km

Subestação Viana 2 - 500 KV / 345 KV

900 MVA

PRINCIPAIS CLIENTES



João Francisco Bittencourt Jr
Presidente

+ 55 41 3351 5577

joaofbj@copacons.com.br

Celso Jacomel Junior
Diretor Comercial

+ 55 41 3351 5577

celsojj@copacons.com.br

Wagner N. Martins Jr
Diretor Comercial e de Novos Negócios

+ 55 41 3351 5516

wagnermj@copacons.com.br

Ricardo Mello Malucelli
Diretor Técnico

+ 55 41 3351 5963

ricardom@copacons.com.br

copacons.com.br